

Conheça alguns dos  
principais projetos  
desenvolvidos  
nos últimos



portifólio



Atuação em **4**  
regiões do Brasil

**20** | anos de  
trabalho

+ de **300** | territórios e  
comunidades  
envolvidas

+ de **40** | projetos  
implementados



# Olá,

Nós somos a Ecam, uma organização que há 20 anos trabalha pela integração entre o desenvolvimento socioeconômico e o equilíbrio ambiental, promovendo ações motivadas pelo interesse da sociedade e alinhadas à conservação do meio ambiente.

A partir do respeito à cultura local e ao espaço de fala, desenvolvemos projetos junto a lideranças locais, setor público e privado, visando a sustentabilidade e a autonomia das populações. Assim, buscamos contribuir com o desenvolvimento de uma sociedade mais justa, próspera e sustentável.

Atualmente, a Ecam possui projetos com diferentes setores da economia, nacional e internacional, que fazem parte de suas duas principais iniciativas: **Ecam Projetos Sociais e Ecam Negócios Sociais.**

**Ecam**

# Ecarn Projetos Sociais

A Ecarn Projetos Sociais atua no planejamento e implementação conjunta de programas e atividades com povos e comunidades tradicionais e atores locais, visando apoiar nos processos de gestão territorial e ambiental.

As ações da Ecarn Projetos Sociais resultaram na criação e implementação de diferentes projetos, que buscam promover a visibilidade e reconhecimento do importante papel das comunidades para a conservação do meio ambiente e da biodiversidade do país.

## Programa Novas tecnologias e Povos Tradicionais

O Programa Novas Tecnologias e Povos Tradicionais apoia povos indígenas, quilombolas e pequenos produtores, na implementação de práticas relacionadas ao uso sustentável de seus territórios. O programa oferece oficinas sobre o uso de ferramentas tecnológicas, como Google Earth, ODK e Youtube, e suporte em atividades de campo para levantamento de dados. Essas ferramentas foram escolhidas porque são importantes instrumentos na gestão dos territórios e podem dar visibilidade às histórias e reivindicações das comunidades.

Pensando na democratização do acesso aos materiais didáticos das formações e também do projeto como um todo, foi desenvolvido um site contendo todo material de apoio sobre as ferramentas do programa: <https://sites.google.com/earthoutreach.org/amazon/home>.



O Programa Novas Tecnologias e Povos Tradicionais é resultado de uma colaboração entre o Google Earth Solidário, EcAm Projetos Sociais e várias comunidades que estiveram envolvidas desde 2007. Essa iniciativa também inclui parceiros como: Associação Metareilá do Povo Indígena Suruí (Gamebey), Associação de Defesa Etnoambiental Kanindé, Associação de Remanescentes Quilombolas – ARQMO, Coordenação Nacional de Articulação das Comunidades Negras Rurais Quilombolas – CONAQ, Natura e Agência dos Estados Unidos para o Desenvolvimento Internacional (USAID).



Atuação em **9** estados e mais de

**140**

Comunidades Quilombolas e

**70**

comunidades indígenas envolvidas



(dados de 2017 a 2021 dos programas Novas Tecnologias e Compartilhando Mundos)

## Programa Compartilhando Mundos

O Programa Compartilhando Mundos surge da demanda das comunidades de ir além do aprendizado e do uso de ferramentas. Nesta fase, as comunidades passam por capacitações em análises quantitativas e qualitativas dos dados coletados e criam estratégias de aplicabilidade para as informações. O foco principal dessas estratégias tem sido apoiar



na busca da efetivação de seus direitos e no acesso às políticas públicas. Atualmente, o programa está em mais de 200 comunidades tradicionais que vivem na Amazônia.

A realização desta segunda etapa é resultado da parceria entre a Ecarn Projetos Sociais, Google Earth Solidário, da Agência dos Estados Unidos para o Desenvolvimento Internacional – USAID e da parceria das associações como Associação de Remanescentes Quilombolas -ARQMO e Coordenação Nacional de Articulação das Comunidades Negras Rurais Quilombolas – CONAQ.

## Iniciativa de Inclusão Digital

A iniciativa nasceu da parceria entre a Ecarn Projetos Sociais, setor público e privado e tem por objetivo promover a inclusão digital de comunidades rurais, por meio da instalação de pontos de internet. Além disso, oferece palestras de sensibilização quanto à importância e cuidados ao tomar no ambiente virtual e oficinas de produção de conteúdo, como forma de dar visibilidade a história, realidade e reivindicações das comunidades no ambiente digital.



## 🌿 Iniciativa da Agricultura Familiar Quilombola

Alcance da Iniciativa da Agricultura Familiar quilombola

**9** estados envolvidos  
+ Quilombo Mesquita (GO)



# Biomass

Caatinga • Cerrado • Amazônia

**“...a agricultura familiar representa a principal fonte de renda das comunidades quilombolas e tem como característica marcante o uso de técnicas com baixo impacto ambiental.”**

A iniciativa da Agricultura Familiar Quilombola atua nos biomas Cerrado, Caatinga e Amazônia, com o intuito de contribuir para o reconhecimento das populações quilombolas enquanto agricultores/as, defensores/as do meio ambiente e mitigadores/as das mudanças climáticas.

Atualmente, a agricultura familiar representa a principal fonte de renda das comunidades quilombolas e tem como característica marcante o uso de técnicas com baixo impacto ambiental. Por isso, desde o seu início, em 2020, a iniciativa tem realizado ações para fortalecimento e ampliação da agricultura familiar, por meio de diagnósticos, levantamentos de políticas públicas voltadas para comunidades quilombolas, mapeamentos e cartilha sobre iniciativas de incentivo à agricultura familiar, oficinas de produção de biofertilizantes, entre outras ações.

A iniciativa é resultado da parceria entre a EcAm Projetos Sociais, associações locais e estaduais, CONAQ, Porticus e Instituto Clima e Sociedade (iCS).

## Ação para Neutralização de Carbono

A EcAm vê a tecnologia como uma forte aliada para apoiar o trabalho das comunidades e dar visibilidade ao caráter sustentável de seus modos de vida. Por isso, se uniu à Google, a CAL-PSE, a SERVIR-Amazônia e a outros parceiros, para desenvolver novas ferramentas que democratizam o mapeamento offline e a coleta de dados e que comprovam o potencial de mitigação das mudanças climáticas verificado em práticas ancestrais de agricultura familiar.

Por meio do aplicativo Ground, as comunidades da Amazônia estão quantificando sua capacidade de preservar estoques de carbono e de reduzir emissões na produção de alimentos, o que é fundamental para bem posicionar essas populações nas políticas de enfrentamento às mudanças climáticas e suprir outras demandas urgentes.



## Programa Pecuária Sustentável

Em 2017, foram reunidos 14 produtores rurais de Oriximiná (PA) que tinham como principal fonte de renda a pecuária. O objetivo era trazer novas alternativas para amortecer a frente de desmatamento na Amazônia e valorizar as atividades das populações locais.

A experiência deu tão certo que foi possível constatar nas fazendas a interrupção total do processo de desmatamento, a regeneração de cobertura vegetal e ganhos expressivos de produtividade. O que possibilitou estender as ações para os municípios próximos de Monte Alegre, Prainha e Juruti e ampliar a atuação do projeto para mais de 40 fazendas no Pará. Atualmente, as propriedades são atendidas por uma equipe técnica local especializada e que atua em quatro eixos:

- ▶ Manejo do gado: com a divisão de piquetes dentro da fazenda, o animal pode ser mais bem alimentado em um prazo menor.
- ▶ Manejo do solo: para contribuir com uma nutrição ainda mais eficiente, o solo é monitorado e corrigido periodicamente, conforme as orientações técnicas.
- ▶ Manejo da água: Monitoramento da água da fazenda para que esteja limpa e com qualidade para o uso do animal. Isso envolve a instalação de bebedouros próximos ao gado - dentro de piquetes - que são abastecidos a partir do igarapé por meio de encanamentos ou poços artesianos.
- ▶ Manejo das árvores: são realizadas orientações para o plantio de árvores apropriadas ao bioma em que a fazenda está inserida, para influenciar no ganho de peso bovino, na produção de leite e garantir sombra e conforto térmico aos animais.



45

fazendas  
atendidas  
no Pará

4

municípios  
beneficiados

# Ecarn Neg3cios Sociais

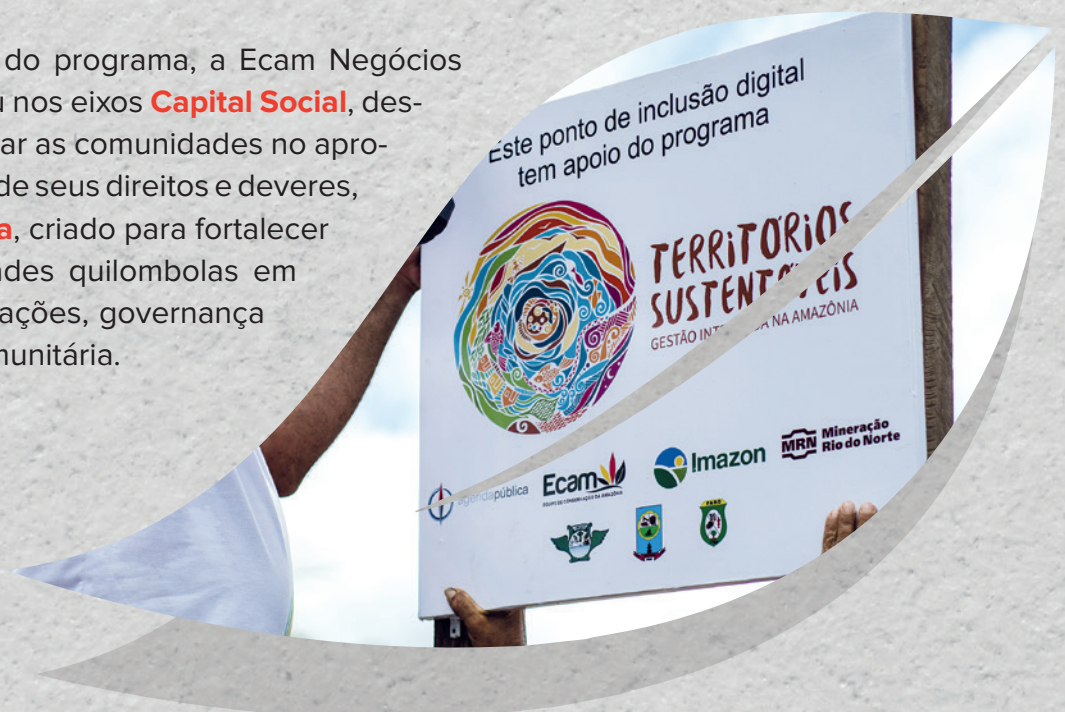
A Ecarn Neg3cios Sociais 3 uma frente de trabalho da Ecarn que **atua em iniciativas estrat3gicas com o setor privado**, no relacionamento com stakeholders, na implementa33o de modelos de mecanismos financeiros e no desenvolvimento de solu33es que potencializam resultados de investimentos sociais.

A parceria da Ecarn Neg3cios Sociais com o setor privado trouxe resultados em diferentes iniciativas.

## Programa Terr3rios Sustent3veis

O Programa Terr3rios Sustent3veis foi criado para incentivar o desenvolvimento sustent3vel na regi3o amaz3nica do oeste do Par3, por meio da colabora33o entre setor p3blico, privado e popula33es locais. A partir de uma escuta ativa para a identifica33o das demandas mais urgentes, os parceiros e comunidades desenvolveram um plano de a33o integrado, com atua33o em cinco eixos: Gest3o P3blica, Desenvolvimento Econ3mico e Meio Ambiente, Capital Social e Quilombola.

Dentro do programa, a Ecarn Neg3cios Sociais atuou nos eixos **Capital Social**, destinado a apoiar as comunidades no aprofundamento de seus direitos e deveres, e **Quilombola**, criado para fortalecer as comunidades quilombolas em suas organiza33es, governan3a e gest3o comunit3ria.



+ +  
de **6** mil pessoas  
beneficiadas  
diretamente e  
indiretamente

+ +  
de **230**  
oficinas oferecidas

**8** associações  
atendidas

**7** territórios quilombolas  
beneficiados

(resultados da Ecarn Negócios Sociais nos eixos Capital Social e Quilombola)



Vale ressaltar que esse modelo de trabalho foi criado para ser implementado em territórios de dentro e fora da Amazônia. No oeste do Pará, por exemplo, foi realizado de forma conjunta pelas organizações sociais Imazon, Ecarn, Agenda Pública e apoio da Mineração Rio do Norte (MRN) e da Agência dos Estados Unidos para o Desenvolvimento Internacional (Usaid).

**beneficiamento**

**pessoas**

**oficinas**

## Plataforma Parceiros pela Amaz3nia (PPA)

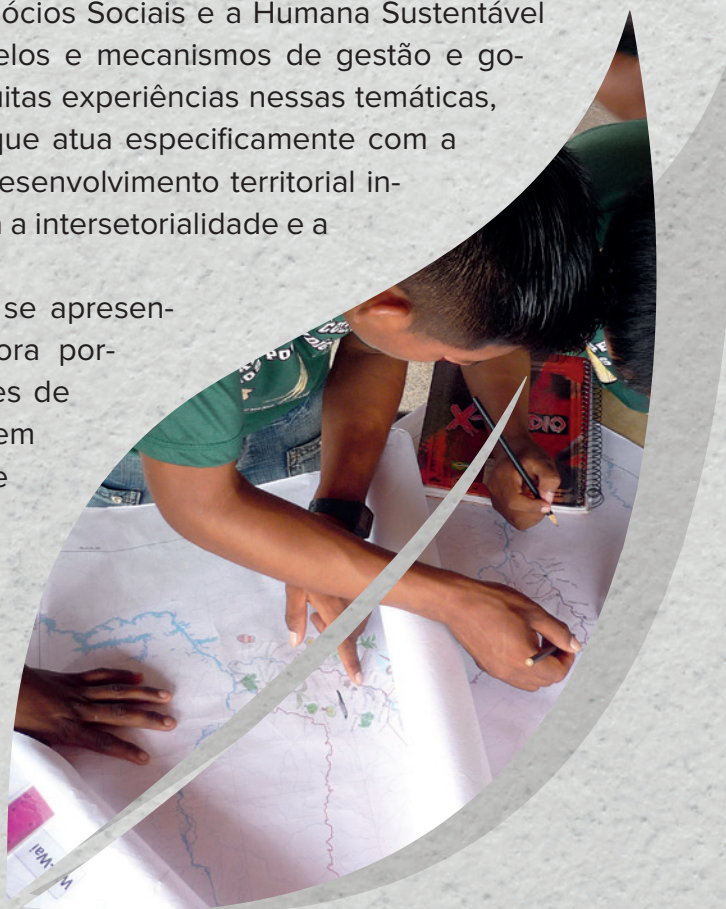
A PPA 3 uma plataforma de a33o coletiva do setor privado que busca liderar a constru33o de solu333es inovadoras para o desenvolvimento sustent3vel, conserva33o da biodiversidade, florestas e dos recursos naturais da Amaz3nia.

Dentro da iniciativa, a Ecarn Neg3cios Sociais e Instituto Peabiru atuaram por 02 anos na coordena33o executiva do estado do Par3, sendo respons3veis pela articula33o inicial com diferentes segmentos do setor privado, dentre eles: agroneg3cio, minera33o, log3stica, comunica33o e varejo.

## Lumi

Desde 2016, a Ecarn Neg3cios Sociais e a Humana Sustent3vel desenvolvem estrat3gicas, modelos e mecanismos de gest3o e governan3a territorial. Fruto de muitas experi3ncias nessas tem3ticas, nasceu a Lumi, uma iniciativa que atua especificamente com a cria33o de estrat3gicas para o desenvolvimento territorial inclusivo, integrado e que enfatiza a intersetorialidade e a governan3a compartilhada.

Esse modelo de neg3cio se apresenta como uma solu33o inovadora porque prop3e que todos os atores de um mesmo territ3rio se unam em torno de uma vis3o de futuro e agenda comuns, construindo e fortalecendo as capacidades necess3rias e implementando a33es para o desenvolvimento integrado de curto, m3dio e longo prazo, que gere autonomia e sustentabilidade.



A Lumi é composta por 6 frentes, centradas no fortalecimento dos atores locais e no desenvolvendo do território:

- ▶ Pactuações, diagnósticos e mapeamento de atores locais e externos.
- ▶ Fortalecimento institucional de associações e formação de lideranças.
- ▶ Gestão Territorial (incluindo Planos de Gestão e Mecanismos Financeiros).
- ▶ Apoio às Políticas Públicas para o desenvolvimento.
- ▶ Inclusão digital e comunicação comunitária.
- ▶ Apoio ao Desenvolvimento Econômico e estruturação de cadeias produtivas da sociobiodiversidade.

### Construção de mecanismos financeiros

#### Fundo Quilombola

É uma ferramenta de gestão criada com e para as comunidades quilombolas, pensada para oferecer um suporte financeiro e transparente em situações de repasses e transferências de investimentos sociais.

#### Fundo de Sustentabilidade Hydro

Esse instrumento foi construído para o desenvolvimento sustentável de Barcarena e de outras regiões do Brasil. O instrumento promove o financiamento de projetos, a partir de diretrizes e prioridades definidas no âmbito da Iniciativa Barcarena Sustentável (IBS).

# Cooperação na pandemia

A pandemia trouxe um novo vírus e com ele o distanciamento social, desafios para o sistema público de saúde e o aumento da insegurança alimentar em comunidades de vários cantos do país. Diante desse cenário, a Ecam se viu na missão de fomentar ações e participar de redes de colaboração, para mitigar os impactos da Covid-19 nas comunidades que se encontravam em situação de vulnerabilidade social, especialmente as tradicionais.

Doação de alimentos, kits de higiene, materiais de prevenção e equipamentos hospitalares foram algumas das ações emergenciais realizadas pela Ecam. Mas além disso, a organização se preocupou em desenvolver iniciativas e diagnósticos para apoiar as comunidades também no médio e longo prazo.

Um dos primeiros diagnósticos realizados foi o **MAPEAMENTO DE VULNERABILIDADE NAS COMUNIDADES TRADICIONAIS DA AMAZÔNIA DIANTE DA PANDEMIA DE COVID-19**, que con-

tou com 60 comunidades tradicionais da Amazônia Brasileira e constatou que 70% delas estavam em situação de risco alto, muito alto e altíssimo para a contaminação da Covid-19. Um cenário que muito se deve ao fato da maior parte dessas populações ter pouco acesso à saúde, infraestrutura e dificuldades no escoamento da produção no período de isolamento.

Assim, o que começou na Amazônia, logo foi sendo ampliado para outras partes do Brasil, com assistência a populações da região Norte, Nordeste, Centro-oeste e Sudeste, que também precisavam de auxílio.



## 🔥 Apoio no plano de vacinação para comunidades quilombolas

Uma outra preocupação na pandemia foi continuar mantendo o contato com as lideranças de comunidades quilombolas, para desenvolver planos de ação de forma conjunta e direcionar insumos aos lugares mais afetados.

Uma das medidas que resultaram desse contato, foi o apoio à Coordenação das Comunidades Negras Rurais Quilombolas do Amapá (CONAQ – AP) para a realização de um levantamento de estimativa populacional para vacinação de 64.000 quilombolas do Amapá, correspondente a 10% da população do estado (**Fonte: CONAQ-AP**).


## 🔥 Quilombo Solidário: Renda e Produção

+  
+  
de **2** mil cestas básicas doadas

+  
+  
de **60** comunidades assistidas

**2** diagnósticos sobre as ações de produtividade nas comunidades

Esse projeto é mais uma ação que nasceu da parceria entre a Ecam Projeto Sociais e o Instituto Clima e Sociedade (ICS) como uma resposta à Covid-19 e à necessidade de fortalecimento das atividades produtivas das populações quilombolas. Durante a pandemia, o projeto apoiou as comunidades do norte do país com a entrega de cestas básicas e kits de higiene, visando diminuir a insegurança alimentar nos territórios durante o isolamento social.

 PPA Solidariedade

**330** mil  
EPis hospitalares doadas

**8** equipamentos  
de saúde  
doados

**6** novos centros  
de reabilitação

**R\$**  
**400** mil  
em injeção direta

**+**  
de **20** mil  
pessoas  
assistidas

**+**  
de **3,8** mil  
cestas  
básicas  
doadas

A Ecam Negócios Sociais buscou trabalhar em iniciativas junto ao setor privado no período pandêmico, uma delas como implementadora de ações para enfrentamento da Covid-19 na região amazônica. Ao longo de sua atuação, a iniciativa realizou doação de cestas básicas, materiais e equipamentos hospitalares, materiais informativos sobre a pandemia e apoio financeiro a cooperativas de agricultores/as familiares - além da realização de um diagnóstico situacional para a identificação dos impactos sociais e econômicos sentidos pelas organizações e seus cooperados.



# Publicações Ecam

Ao longo de sua trajetória, a Ecam lançou mais de 80 estudos nas áreas de gestão territorial, sustentabilidade, repasses de investimentos sociais, entre outras temáticas que fazem parte do seu âmbito de atuação. Grande parte dos estudos foram desenvolvidos pela Ecam Negócios Sociais e Ecam Projetos Sociais de forma colaborativa com as populações envolvidas e com a parceria de instituições nacionais e internacionais de diferentes setores da economia. As publicações também servem como um material de consulta online para as comunidades, produtores e demais públicos que participaram das iniciativas.



## Diagnóstico: ações de produtividade nas Comunidades Quilombolas do Amapá



## Diagnóstico: ações de produtividade nas Comunidades Quilombolas de Rondônia



## Diagnóstico das políticas públicas voltadas para a agricultura familiar quilombola



**Estudo da cadeia produtiva e a viabilidade técnica e econômica para implantação de frigorífico bovino e suíno, no município de oriximiná, estado do pará**



**Investindo no desenvolvimento: Modelos e instrumentos para aporte de recursos privados em comunidades e territórios**



**Manual de construção e implementação de programas de transferência de renda comunitários**



**Construindo um plano de mitigação de riscos para casos de repasse de recursos privados a comunidades e territórios**



**Manual Fundo Quilombola**

PT | EN



## Mapas mostram a vulnerabilidade nas comunidades tradicionais da Amazônia diante da pandemia de COVID-19

PT | EN



## Mecanismos Financeiros e Desenvolvimento Territorial Transferência de Renda e novos Modelos de Gestão para o repasse de recursos entre Empresas e Comunidades



## 1 O Fundo Quilombola: um novo modelo de gestão territorial



## 2 Programas de transferência de renda: do desenho à implementação



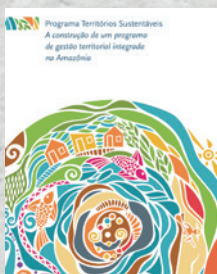
## 3 Impactos socioambientais do aumento de renda: estudo de tendências



#### 4 Guia para a construção e implementação comunitária de Programas de Transferência de Renda



#### Olhares e diálogos para a gestão territorial: formação de guarda-parques comunitários para a conservação em áreas protegidas



#### Programa Territórios Sustentáveis: a construção de um programa de gestão territorial integrada na Amazônia

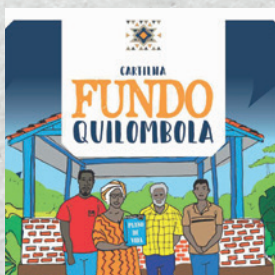


#### Quilombos e Quilombolas na Amazônia: os desafios para o (re)conhecimento

PT | EN | ES



**Visão estratégica da sociobiodiversidade no centro sul de Rondônia**



**Cartilha Fundo Quilombola**



**Cartilha Plano de Vida Quilombola**



**Territórios Quilombolas no Pará: Planos de Gestão e Instrumentos Financeiros: Um modelo de governança para o desenvolvimento**

# Não podemos acabar por aqui. Vamos marcar uma conversa?

Essas são algumas das ações realizadas nos últimos 20 anos, que refletem a essência da Ecam de contribuir com um presente e futuro mais justo, próspero e sustentável. Nosso trabalho é formado por muitas mãos, pensado e implementado ao lado de pessoas e instituições que assim como a Ecam buscam gerar impacto social positivo na sociedade.

Quer conhecer mais sobre o nosso trabalho e os projetos já desenvolvidos? Entre em contato pelos canais de comunicação e vamos marcar uma conversa.

#### E-mail

[contato@ecam.org.br](mailto:contato@ecam.org.br)






#### Site

[ecam.org.br](http://ecam.org.br)

#### Telefone

(61) 3323-7863

**Siga a Ecam nas redes sociais e conheça mais sobre o nosso trabalho**

-  Twitter: @equipeecam
-  LinkedIn: @equipeecam
-  Facebook: @equipeecam
-  Instagram: @equipeecam
-  YouTube: @ecamequipe





**BRASÍLIA - DF**

SAS Quadra 03, Bloco C  
Ed. Business Point, Sala 303  
CEP 70070-934  
Fone: +55 (61) 3323-7863

